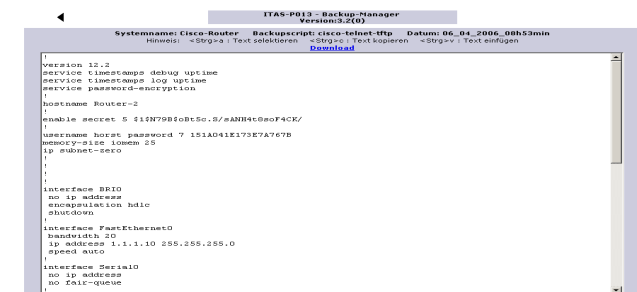
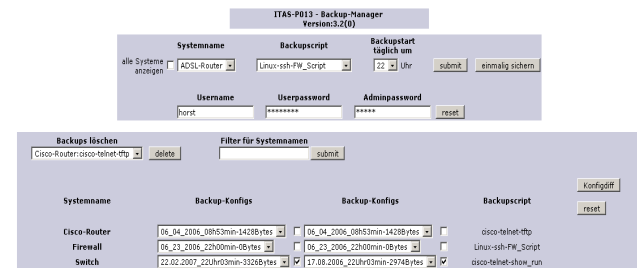
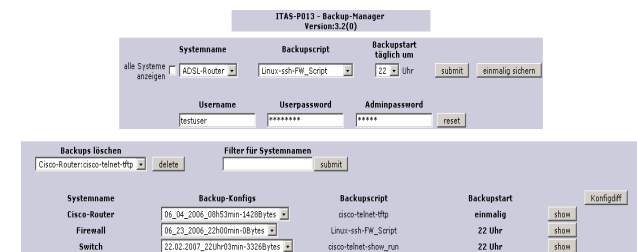


Der ITAS Backup-Manager verwaltet die Konfigurationsfiles der Netzwerkkomponenten und auch von Servern zentral auf dem ITAS System. Durch automatisierte regelmäßige Backups sind stets die aktuellen Konfigurationen der Systemkomponenten im Netzwerk verfügbar. Wird eine Konfiguration zum Zurückspielen auf einen Switch oder Router benötigt oder möchte man einfach und schnell die Konfigurationen verschiedener Systeme einsehen - der Backup-Manager archiviert alle Konfigurationen, ob aktuelle oder ältere.



## Backup-Manager Features:

- Der Backup-Manager archiviert die Konfigurationen vieler Netzwerkkomponenten.
- Die Anzahl der archivierten Konfigurationsversionen ist einstellbar.
- Konfigurationen, die sich nicht geändert haben werden nicht doppelt gespeichert - neue Konfigurationsversion also nur bei Konfigurationsänderung.
- Möglichkeit Konfigurationen sofort zu sichern, nur einmal zu sichern oder täglich zu einem einstellbaren Zeitpunkt.
- vordefinierte Backupscrippte vereinfachen das Sichern.
- sichern von Konfigurationsfiles von Unixsystemen wie beispielsweise eines Firewallscripts oder der Squidkonfiguration ist möglich.
- Direkte Downloadmöglichkeit der Konfiguration auf den PC.
- Vergleich von Konfigurationen verschiedener Versionen und auch zu anderen Systeme möglich.