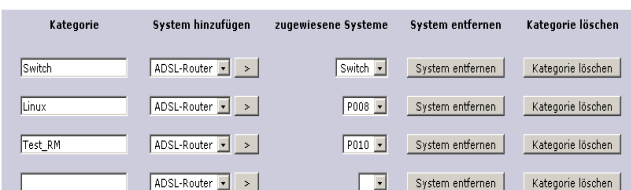
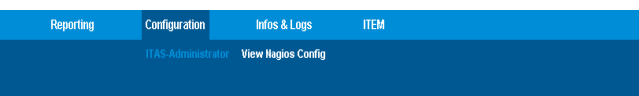
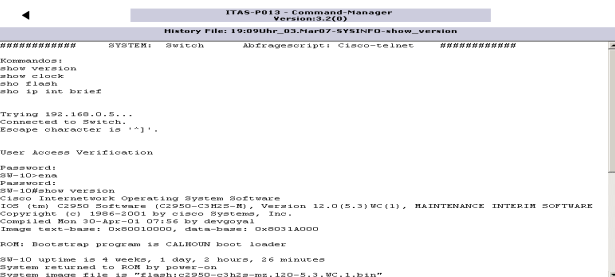
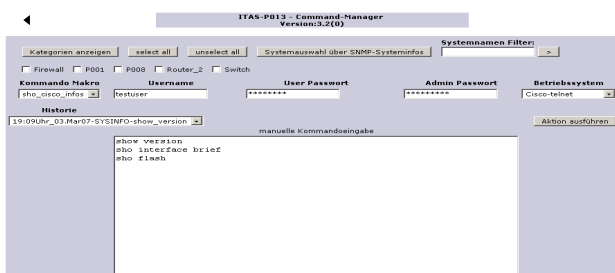


Der ITAS Kommando-Manager unterstützt den Administrator beim Ausführen von Befehlen auf einer Vielzahl von Systemen. Ist es in einem Netzwerk beispielsweise notwendig die Switchkonfigurationen um einen weiteren Eintrag zu ergänzen oder zu ändern, übernimmt der Kommando-Manager diese Arbeit. Anstatt sich auf jedes System manuell einloggen zu müssen, um die Änderungen vorzunehmen, übergibt der Administrator diese Arbeit an den Kommando-Manager. Dieser übernimmt zuverlässig diese Aufgabe und erstellt ein Logfile, das auch Tage später noch eingesehen werden kann.



Kommando-Manager Features:

- Der Kommando-Manager führt beliebige Befehle auf einer Vielzahl von Systemen sequentiell aus.
- Erstellen von Historyfiles, in denen das Ergebnis der Befehlsausführung noch lange Zeit eingesehen werden kann.
- Befehle können auf Switchen, Routern, Unix/Linux- und Windowssystemen ausgeführt werden.
- Einteilung von gleichartigen Systemen in Kategorien erleichtern das Selektieren der Systeme.
- schnelle Selektion der Systeme ist auch über die ITAS-SNMP-Systeminfos möglich.
- frei definierbare Kommando-Makros erleichtern das Ausführen oft benötigter Befehle.
- Beobachtung des Logfiles parallel zur Kommandoausführung erlaubt eine Kontrolle der Befehlsausführung.
- Abbruch der Kommandoausführung jederzeit möglich.