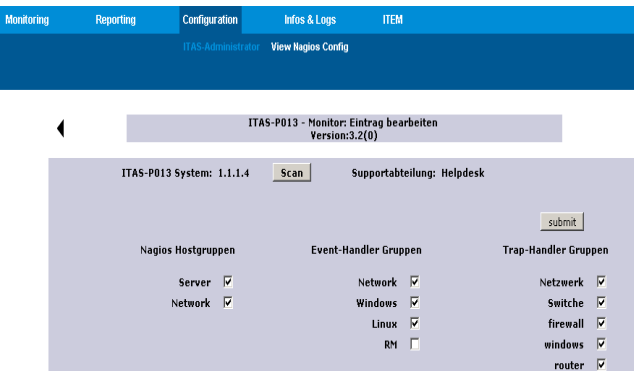
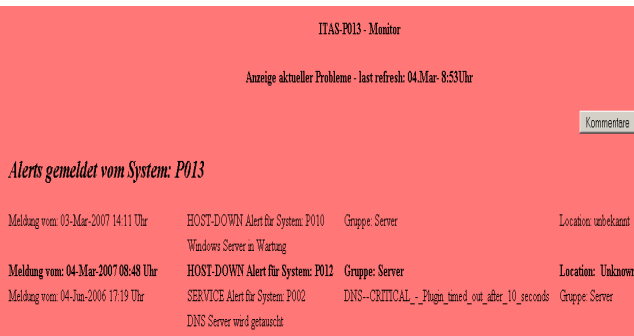
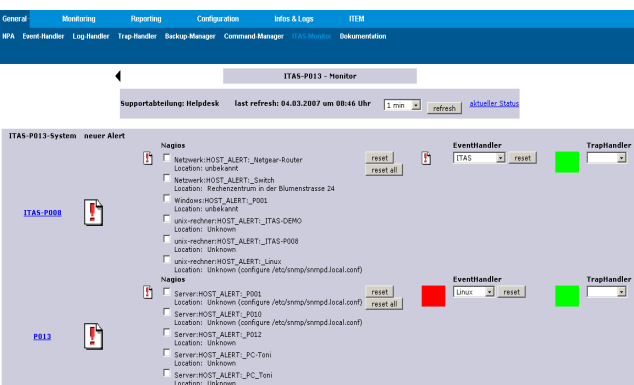


Der ITAS-Monitor ermöglicht die dezentrale Überwachung des Netzwerkes durch mehrere ITAS-Systeme. Netzwerkprobleme werden vom ITAS-Monitor zentral gesammelt und auf einem Monitor gebündelt angezeigt. Wird also von irgendeinem ITAS System ein Fehler im Netzwerk erkannt, so wird dieses Problem nicht nur am lokalen System angezeigt, sondern auch zentral am ITAS-Monitor. Somit hat beispielsweise ein Helpdesk immer den Status des gesamten Netzwerkes auf einem Blick, gleich welches ITAS System diesen Zustand meldet. Der ITAS-Monitor ist somit ideal für große Netzwerke mit lokaler Netzverantwortung.



ITAS-Monitor Features:

- Der ITAS-Monitor sammelt erkannte Netzwerkprobleme von anderen ITAS Systemen.
- Anzeige aller Fehler auf einem zentralen Monitor.
- Definition mehrerer Supportabteilungen möglich.
- frei definierbare Zuordnung der Systemgruppen, für die eine Supportabteilung verantwortlich ist (individuelle Sichtweise auf das Netzwerk).
- erkannte Netzprobleme werden solange angezeigt, bis diese vom Administrator zurückgesetzt werden - dadurch gehen keine Meldungen verloren.
- über einen „one-klick“ verbindet sich der Administrator über die ITAS-Monitor Seite direkt mit dem richtigen Modul auf dem ITAS System, das den Fehlerzustand meldet.
- Der ITAS-Monitor meldet erkannte Probleme von den Modulen: Nagios, Event-Handler und Trap-Handler.
- Einfache Handhabung und Konfiguration des ITAS-Monitor mit automatischen Gruppen-Scan der ITAS Systeme.
- über die Funktion „aktueller Status“ hat man die aktuellen Meldungen aller ITAS Systeme auf einen Blick.
- Möglichkeit Meldungen zu kommentieren, um Informationen über die Ursache des Ausfalls mit anzuzeigen.
- Meldungen, die keinen Kommentar besitzen, erzeugen einen roten „alert“-Monitor. Sind keine Meldungen vorhanden, oder alle Meldungen kommentiert, so wird ein grauer „non-critical“-Monitor angezeigt.
- Im „aktuellen Status“ werden Nagios-Meldungen und TRAP-Emergency-Meldungen angezeigt.